



WAND-SOHLEN-ABDICHTUNG

FLEXIBEL UND DRUCKWASSERDICHT

Der Wand-Sohlen-Anschluss, die Bauteilfuge zwischen der Bodenplatte und der Kelleraußenwand, ist oft eine Problemstelle in Kellern.

Ist auf einer der ersten Steinlagen eine intakte Horizontalsperrbahn vorhanden, kann mit unserer ISOTEC-Wand-Sohlen-Abdichtung dieser Anschlussbereich dauerhaft von innen abgedichtet werden.



TEAM
ISOTEC
HANDWERK
AUF HÖCHSTEM
NIVEAU



Die Ursache: Seitlich eindringende Feuchte

In Folge einer unzureichenden Außenabdichtung im Übergangsbereich zwischen Bodenplatte und Kelleraußenwand kann durch diesen Wasser in das Gebäude eindringen.



Unser 1. Schritt: Vorbereiten

Wir legen zunächst die abzudichtenden Stellen frei und reinigen diese sorgfältig. Im Bereich der Horizontalsperrbahn und im Wand-Sohlen-Bereich wird eine Nut gestemmt, die anschließend hohlkehlenartig ausgespachtelt wird.



Unser 2. Schritt: Abdichten

In zwei Arbeitsgängen bringen wir nacheinander unsere ISOTEC-Kombiflexabdichtung auf. Die flexible Dichtschlämme bildet die eigentliche Abdichtungsebene. Sie ist wasserundurchlässig, rissüberbrückend und sichert so einen dauerhaften Feuchteschutz an den abgedichteten Wandflächen.



Unser 3. Schritt: Schützen

Um die Abdichtung an der Wandfläche zu schützen, bringen wir einen diffusionsoffenen Schutzputz auf. Im Fußbodenbereich wird der Estrichaufbau wiederhergestellt.

REFERENZ

EINFAMILIENHAUS



Die ISOTEC-Gruppe hat in über 30 Jahren mehr als 100.000 Immobilien in Deutschland, Österreich und der Schweiz erfolgreich abgedichtet.

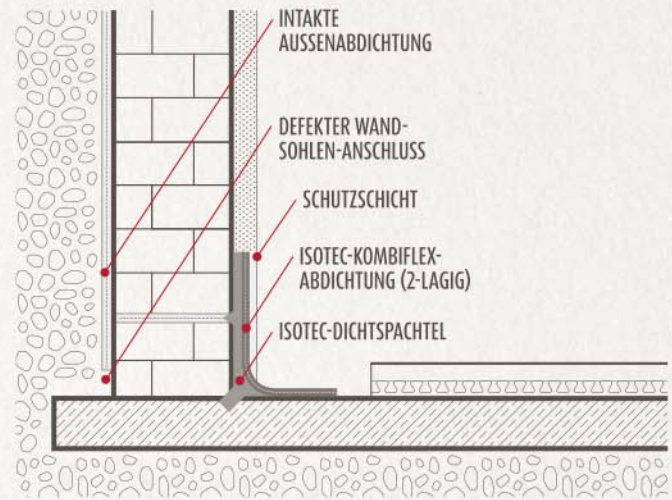
Muffiger Geruch und Schimmelpilzbildung waren die Indikatoren für die vorhandene Feuchte im Keller dieses Einfamilienhauses. Durch eine professionelle Analyse konnte die Ursache (ein defekter Wand-Sohlen-Anschluss) ermittelt werden und diese mittels unserer Wand-Sohlen-Abdichtung dauerhaft behoben werden. Nun lassen sich die Kellerräume wieder hochwertig nutzen.

Sorgfalt führt zum Erfolg

Die abzudichtende Kellerwand prüfen wir vor Beginn der Abdichtungsmaßnahme auf Eignung. Ist diese gegeben, wird durch sorgfältige Vorbereitung des Untergrundes und durch den Einsatz **speziell entwickelter und getesteter Produkte** ein **nachhaltiger Abdichtungserfolg** erzielt.

ISOTEC – Qualität

Staatlich geprüft – **wissenschaftlich bestätigt.** Bei ISOTEC kommen nur Systeme zum Einsatz, die den **strengsten Vorgaben entsprechen.** Unsere ISOTEC-Wand-Sohlen-Abdichtung ist ein nach den Vorgaben der WTA geprüftes System. Die MPA NRW bescheinigte die Dichtigkeit bei einem geprüften Wasserdruck von 0,75 bar (7,5 m Wassersäule).



WTA Wissenschaftlich-Technische Arbeitsgemeinschaft für Bauwerkserhaltung und Denkmalpflege e.V.

Ihre Vorteile im Überblick

- ✓ Dauerhafter Feuchteschutz von innen
- ✓ Verbessertes Wohnklima
- ✓ Doppelte Sicherheit durch mehrstufigen Aufbau
- ✓ Staatlich geprüfte Materialien
- ✓ Werterhaltung der Immobilie
- ✓ Kostenersparnis durch partielle Abdichtung

ISOTEC[®]
Wir machen Ihr Haus trocken

ISOTEC GmbH, Cliev 21, 51515 Kürten
E-Mail info@isotec.de • www.isotec.de
Kürten 02207-84 76 0 • Fax 02207-84 76 511