

WAND-SOHLEN-ABDICHTUNG

FLEXIBEL UND DRUCKWASSERDICHT

Der Wand-Sohlen-Anschluss, die Bauteilfuge zwischen der Bodenplatte und der Kelleraußenwand, ist oft eine Problemstelle in Kellern.

Ist auf einer der ersten Steinlagen eine intakte Horizontalsperrbahn vorhanden, kann mit unserer ISOTEC-Wand-Sohlen-Abdichtung dieser Anschlussbereich dauerhaft von innen abgedichtet werden.

TEAM
ISOTEC
HANDWERK
AUF HÖCHSTEM
NIVEAU



Die Ursache: Seitlich eindringende Feuchte

In Folge einer unzureichenden Außenabdichtung im Übergangsbereich zwischen Bodenplatte und Kelleraußenwand kann durch diesen Wasser in das Gebäude eindringen.



Unser 1. Schritt: Vorbereiten

Wir legen zunächst die abzudichtenden Stellen frei und reinigen diese sorgfältig. Im Bereich der Horizontalsperrbahn und im Wand-Sohlen-Bereich wird eine Nut gestemmt, die anschließend hohlkehlenartig ausgespachtelt wird.



Unser 2. Schritt: Abdichten

In zwei Arbeitsgängen bringen wir nacheinander unsere ISOTEC-Kombiflexabdichtung auf. Die flexible Dichtschlämme bildet die eigentliche Abdichtungsebene. Sie ist wasserundurchlässig, rissüberbrückend und sichert so einen dauerhaften Feuchteschutz an den abgedichteten Wandflächen.



Unser 3. Schritt: Schützen

Um die Abdichtung an der Wandfläche zu schützen, bringen wir einen diffusionsoffenen Schutzputz auf. Im Fußbodenbereich wird der Estrichaufbau wiederhergestellt.

REFERENZ EINFAMILIENHAUS



Die ISOTEC-Gruppe hat in den letzten 25 Jahren über 80.000 Immobilien in Deutschland, Österreich und der Schweiz erfolgreich abgedichtet.

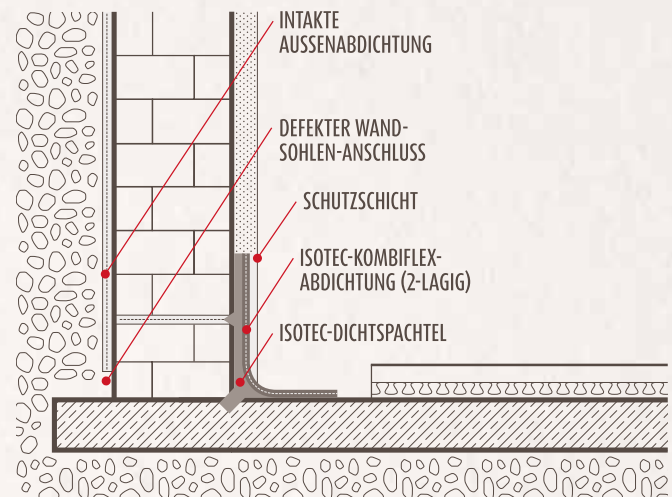
Muffiger Geruch und Schimmelpilzbildung waren die Indikatoren für die vorhandene Feuchte im Keller dieses Einfamilienhauses. Durch eine professionelle Analyse konnte die Ursache (ein defekter Wand-Sohlen-Anschluss) ermittelt werden und diese mittels unserer Wand-Sohlen-Abdichtung dauerhaft behoben werden. Nun lassen sich die Kellerräume wieder hochwertig nutzen.

Sorgfalt führt zum Erfolg

Die abzudichtende Kellerwand prüfen wir vor Beginn der Abdichtungsmaßnahme auf Eignung. Ist diese gegeben, wird durch sorgfältige Vorbereitung des Untergrundes und durch den Einsatz **speziell entwickelter und getesteter Produkte** ein **nachhaltiger Abdichtungserfolg** erzielt.

ISOTEC – Qualität

Staatlich geprüft – **wissenschaftlich bestätigt.** Bei ISOTEC kommen nur Systeme zum Einsatz, die den **strengsten Vorgaben entsprechen.** Die Ausführung des ISOTEC-Innenabdichtungssystems erfolgt nach den Vorgaben der WTA. Der für die Rissinjektion verwendete Spezialharz erhielt außerdem das Prüfiegel des Materialprüfamt Braunschweig.



WTA Wissenschaftlich-Technische
Arbeitsgemeinschaft
für Bauwerkserhaltung
und Denkmalpflege e.V.

Ihre Vorteile im Überblick

- ✓ Dauerhafter Feuchteschutz von innen
- ✓ Verbessertes Wohnklima
- ✓ Doppelte Sicherheit durch mehrstufigen Aufbau
- ✓ Staatlich geprüfte Materialien
- ✓ Werterhaltung der Immobilie
- ✓ Kostenersparnis durch partielle Abdichtung